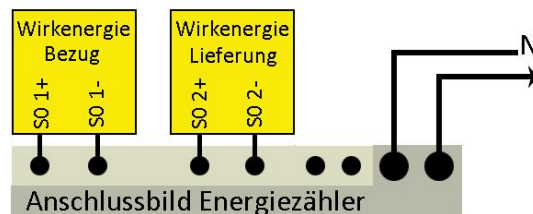
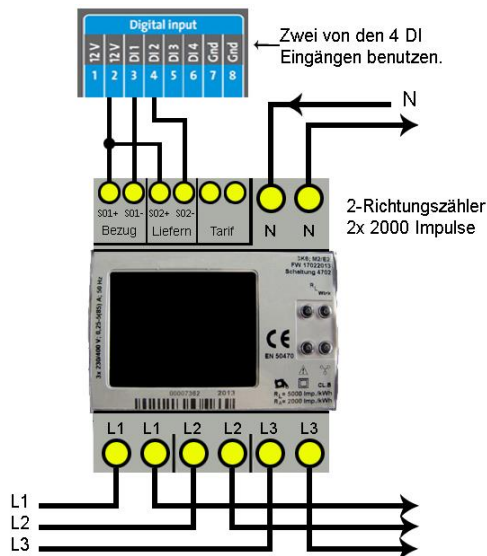


Drehstromzähler

Für Lieferung und Bezug mit S0-Impulsausgang 2000 Impulse/Kwh



Achtung !!!

Die Installation darf ausschließlich durch einen qualifizierten Fachmann im zuständigen Elektrofachbetrieb erfolgen. Die Installation erfordert zur Sicherheit eine Kurzschluss-Sicherung (Beratung durch Ihren Elektronik-Fachmann). Die Installation darf nur in feuerschutzresistenter Umgebung erfolgen (keine Installation in brandgefährdeter Umgebung). Alle Abdeckungen müssen bei Betrieb geschlossen sein.

Drehstromzähler

Wenn Sie unseren Drehstromzähler anschließen wollen, müssen Sie die Belegung wissen.

Drehstromzähler.....Anschluss

- L1 ▲vom Zählerfeld
- L1 ▼zu Verbraucher (FI-Schalter)
- L2 ▲vom Zählerfeld
- L2 ▼zu Verbraucher (FI-Schalter)
- L3 ▲vom Zählerfeld
- L3 ▼zu Verbraucher (FI-Schalter)
- N ...vom Zählerfeld.....zu Verbraucher

Konfiguration

Berühren Sie die jeweiligen Felder (im Display), um den Drehstromzähler zu konfigurieren.

- Gehen Sie mit dem Zahnrad (neben dem Ampelsymbol) in die Konfiguration und wählen dort „Zähler“.

- Legen Sie mit dem grünen Plus einen neuen Zähler an. Wählen Sie „Impulszähler“.



- Geben Sie oben (bei Name) eine Beschreibung für den Zähler ein (z.B.: Lieferung).
- Bei Multiplikator geben Sie die Impulsrate von „0,5“ ein.
- Geben Sie bei Maximum die zu erwartete maximalen Tageslieferung in Watt ein z.B.: „5000“

- Gehen Sie nun auf „Type“ und wählen die Einheit „Energie“ aus.

- Wählen Sie nun die Schnittstelle (Digitaleingang 1-4), an der Sie den Impulsausgang der Lieferung des Drehstromzählers angeschlossen haben.

- Aktivieren Sie, ob der Zähler am Display sichtbar sein soll oder nicht (max. 4 sichtbar). Ist die Anzahl überschritten, ist eine Bestätigung mit „OK“ nicht möglich.

- Legen Sie mit dem grünen Plus einen neuen Zähler an. Wählen Sie „Impulszähler“.

- Geben Sie oben (bei Name) eine Beschreibung für den Zähler ein (z.B.: Bezug).
- Bei Multiplikator geben Sie die Impulsrate von „0,5“ ein.
- Geben Sie bei Maximum den zu erwarteten maximalen Tagesverbrauch in Watt ein z.B.: „5000“
- Gehen Sie nun auf „Type“ und wählen die Einheit „Energie“ aus.
- Wählen Sie nun die Schnittstelle (Digitaleingang 1-4), an der Sie den Impulsausgang der Lieferung des Drehstromzählers angeschlossen haben.
- Aktivieren Sie, ob der Zähler am Display sichtbar sein soll oder nicht (max. 4 sichtbar). Ist die Anzahl überschritten, ist eine Bestätigung mit „OK“ nicht möglich.
- Legen Sie mit dem grünen Plus einen neuen Zähler an. Wählen Sie „PV-Anlage als Zähler“.

- Geben Sie oben (bei Name) eine Beschreibung für den Zähler ein (z.B.: „PV“).
 - Wählen Sie bei Inverters Ihre Wechselrichter aus die Sie zur PV-Zählung Verwenden wollen. Bei „blank for all“ werden alle Wechselrichter verwendet.
 - Aktivieren Sie, ob der Zähler am Display sichtbar sein soll oder nicht (max. 4 sichtbar). Ist die Anzahl überschritten, ist eine Bestätigung mit „OK“ nicht möglich.
- Aus diesen Zählerwerten und der PV-Leistung können Sie optional weitere Zähler berechnen z.B.: Eigenverbrauch, Verbrauch.
- Legen Sie mit dem grünen Plus einen neuen Zähler an. Wählen Sie „Zählerdifferenz“.

- Geben Sie oben (bei Name) eine Beschreibung für den Zähler ein (z.B.: Eigenverbrauch).
- Bei Zähler 1 wählen Sie „PV(PV_global)“.
- Bei Zähler 2 wählen Sie „Lieferung“.
- Aktivieren Sie, ob der Zähler am Display sichtbar sein soll oder nicht (max. 4 sichtbar). Ist die Anzahl überschritten, ist eine Bestätigung mit „OK“ nicht möglich.

- Legen Sie mit dem grünen Plus einen neuen Zähler an. Wählen Sie „Zählersumme“.

- Geben Sie oben (bei Name) eine Beschreibung für den Zähler ein (z.B.: Verbrauch).
- Bei Zähler 1 wählen Sie „Eigenverbrauch“.
- Bei Zähler 2 wählen Sie „Bezug“.
- Aktivieren Sie, ob der Zähler am Display sichtbar sein soll oder nicht (max. 4 sichtbar). Ist die Anzahl überschritten, ist eine Bestätigung mit „OK“ nicht möglich.
- Drücken Sie „OK“, bis Sie in der Gerätekonfiguration sind, danach gehen Sie auf das Symbol „Speichern“, um die Konfiguration abzuschließen.

Beispiele

Lieferrn

Stromlieferung zum Energieversorger

Bezug

Strombezug vom Energieversorger

Eigenverbrauch „von der Solaranlage“

PV-Leistung 5KW – Überschuss 3KW= Eigenverbrauch 2KW

Verbrauch „vom Haushalt“

Eigenverbrauch 2KW + Bezug 2KW= Verbrauch 4KW