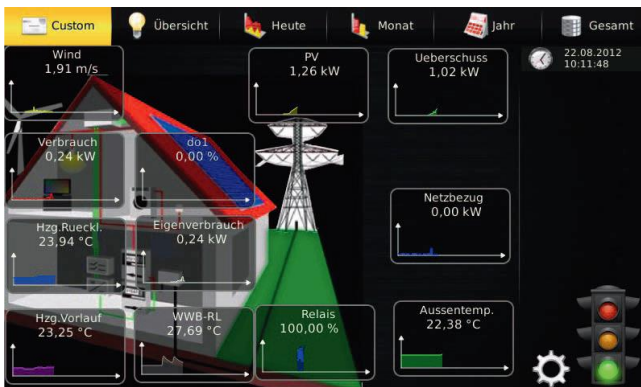


Custom View

Die Funktion Custom View ermöglicht es Ihnen, individuelle Ansichten im Powerdog® zu erstellen.

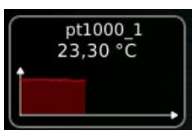
Mit Parametern die am System zur Verfügung stehen oder hochladbarem Hintergrundbilder können Sie ganz individuell bis zu vier Seiten am Powerdog® selbst gestalten.

Sie können sich Ihr eigenes Hintergrundbild mit einem Zeichenprogramm erstellen oder ein Foto Ihres Hauses verwenden und dieses per USB-Stick auf den PowerDog® einspielen.



Die Widgets mit den Parametern (Daten) zeigen den Momentan-Wert und den Verlauf des aktuellen Tages als kleines Diagramm an.

Regular



Thermostat



Battery

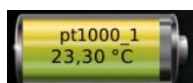
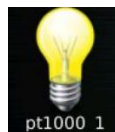


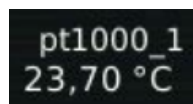
Chart Only



Lamp

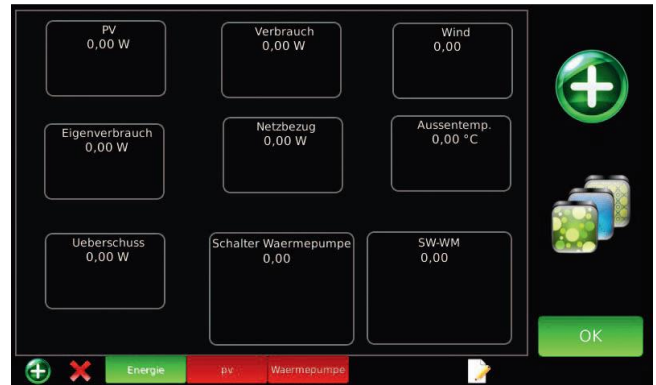


Text Only



Sie können sämtliche Parameter die in der Steuerung zur Verfügung stehen wie Wechselrichter, Modulfelder, Zähler Sensoren und sogar die Schalthandlungen der Regler (Relais, Digitalausgang, Analogausgang oder -eingang) anzeigen, um so z.B. die Funktion der Regelung zu überprüfen..

Widgets einfügen



- Gehen Sie in der „Gerätekonfiguration“ auf „Custom View“. Legen Sie mit dem großen „grünen Plus“ ein neues Widget an.
- Wählen Sie unter „Sensor/Zähler“ z.B.: Raumtemp (temperatur_adc).
- Bei „Icon Variante“ wählen Sie z.B.: Thermostat.
- Bestätigen Sie mit „OK“.
- Platzieren Sie das Widget mit dem Finger nach Belieben auf dem Display und drücken „OK“. Gehen Sie danach in die Gerätekonfiguration und drücken Sie „Speichern“ um den Vorgang abzuschließen.